

VERSION :

EFFI-BL (photo on the left)

EFFI-FD (photo on the right)

Please take a while to consider and read this brochure before using your new device. If you have any doubt, please refer to the datasheet on the website or contact EFFILUX.



User security

- Avoid any contact with the LED or with the projection lens
- IP50 Classification: Do not immerse the device in water or any other liquids
- Use the device in an environment at -10°C to +50°C with no excessive moisture: high humidity and high temperature could damage the device
- Do not use the device in an environment with oil fumes and steam
- Do never try to fix any damages to the product by yourself
- Make sure you are using a correct power supply before connecting the device
- Do not inverse electrical polarity – check your connections and the conventions before turning on the power supply
- Make sure you consider an adapted connector to link the device to the power supply

Any improper use voids the warranty



Reference

EFFI-BL	-XXX(T) ⁽¹⁾⁽²⁾	-YYY(T) ⁽¹⁾⁽²⁾	-ZZZ	-...	-VVVV
	Optical width (mm)	Optical length (mm)	Wavelength (nm)	Option	Connector Version
	50 100 150 ... Every 50	50 100 150 ... Every 50	465 525 625 850 940 000 (White)	∅ (none) POL (polarizer) 1XLCF (collimated film ⁽³⁾ 1 direction) 1XLCF-90° (collimated film 1 direction 90°) 2XLCF (collimated film 2 directions) S150 (Power X3) S600 (Power X12)	XM12 XM12P (X = nb of connectors)

EFFI-FD	-XXX(T) ⁽¹⁾⁽²⁾	-YYY(T) ⁽¹⁾⁽²⁾	-ZZZ	-...	-HH	-VVVV
	Optical width (mm)	Optical length (mm)	Wavelength (nm)	Option	Hole Diameter (mm)	Connector Version
	50 100 150 ... Every 50	50 100 150 ... Every 50	465 525 625 850 940 000 (White)	∅ (none) POL (polarizer) S150 (Power X3)	∅ (Default : 39mm) D50 D58 D65	XM12 XM12P (X = nb of connectors)

(1) - (XXX ≤ YYY)

(2) - Thin edges: add T after the dimension which must be reduced (Contact EFFILUX for any CAD request)

(3) – Collimated option only available for sizes ≤300-300



Maintenance

Regardless of maintenance, the product must be switch off.

To clean the optical components: Use compressed air duster if there is dust.

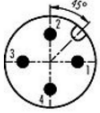
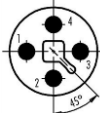
To remove marks on the lens or the window, just a drop or two wiped of free-alcohol lens cleaning fluid in a gentle circular motion with a cleaning tissue. Always apply the fluid to a tissue rather than the lens itself.

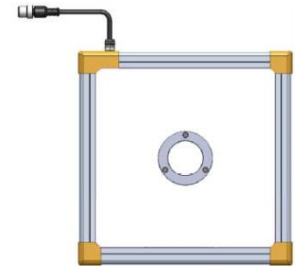


Electronical consideration

CONTACT ARRANGEMENT

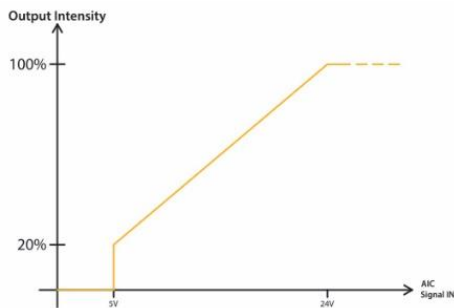
The EFFI-BL and EFFI-FD are supplied with a 24V constant voltage. The AIC contact needs to be connected.

Contact arrangement	Number	Color Contact	Designation
  M12 Male connector M12 Power Male connector Connector depends on electrical power consumption	1	Brown	+24V
	2	White	N/A
	3	Blue	GND
	4	Black	AIC: Analog Control of Intensity max 24V



Length M12 cable (Cable gland → Connector) : 500mm

AIC: DIMMING CONTROL



		AIC consumption (mA) for EFFI-BL & EFFI-FD standard											
		Optical length (mm)											
		50	100	150	200	250	300	400	500	750	1000	1500	
Optical width (mm)	50	0.3	0.6	0.9	1.2	1.5	1.8	2.4	3	4.5	6	9	
	100	0.6	0.3	0.9	0.6	0.9	0.9	1.2	1.5	2.7	3	4.5	
	150	0.9	0.9	1.8	1.8	2.7	2.7	3.6	4.5	7.2	9	13.5	
	200	1.2	1.2	1.8	1.2	2.4	1.8	2.4	3	5.4	6	9	
	250	1.5	1.5	2.7	2.4	3.9	3.6	4.8	6	9.9	12	18	
	300	3	0.9	2.7	1.8	3.6	2.7	3.6	4.5	8.1	9	13.5	
500	3	1.5	4.5	3	6	4.5	6	7.5	13.5	15	22.5		

POWER SUPPLY

Refer to the stickers on the product

		Electrical Power consumption (W) for standard EFFI-BL & EFFI-FD																				
		Optical length (mm)																				
		50	100	150	200	250	300	350	400	450	500	550	600	650	700	750	800	850	900	950	1000	1500
Optical width (mm)	50	5	5	10	10	10	15	15	15	20	20	20	25	25	25	30	30	30	35	35	35	55
	100	5	10	15	15	20	25	25	30	35	35	40	45	45	50	55	55	60	65	65	70	105
	150	10	15	20	25	30	35	40	45	50	55	60	65	70	75	80	85	90	95	100	105	155
	200	10	15	25	30	35	45	50	55	65	70	80	85	90	100	105	110	120	125	130	140	210
	250	10	20	30	35	45	55	60	70	80	90	95	105	115	125	135	145	150	155	165	175	260
	300	15	25	35	45	55	65	75	85	95	105	115	125	135	145	155	165	175	185	195	210	310
	350	15	25	40	50	60	75	85	100	110	120	135	145	160	170	180	195	205	220	230	240	360
	400	15	30	45	55	70	85	100	110	125	140	155	165	180	195	210	220	235	250	260	275	415
	450	20	35	50	65	80	95	110	125	140	155	170	185	205	220	235	250	265	280	295	310	465
	500	20	35	55	70	90	105	120	140	155	175	190	210	225	240	260	275	295	310	325	345	515
	550	20	40	60	80	95	115	135	155	170	190	210	230	245	265	285	305	320	340	360	380	565
	600	25	45	65	85	105	125	145	165	185	210	230	250	270	290	310	330	350	370	390	415	620
	650	25	45	70	90	115	135	160	180	205	225	245	270	290	315	335	360	380	405	425	445	670
	700	25	50	75	100	120	145	170	195	220	240	265	290	315	340	360	385	410	435	455	480	720
	750	30	55	80	105	130	155	180	210	235	260	285	310	335	360	385	415	440	465	490	515	770
	800	30	55	85	110	140	165	195	220	250	275	305	330	360	385	415	440	470	495	520	550	825
850	30	60	90	120	150	175	205	235	265	295	320	350	380	410	440	470	495	525	555	585	875	
900	35	65	95	125	155	185	220	250	280	310	340	370	405	435	465	495	525	555	585	620	925	
950	35	65	100	130	165	195	230	260	295	325	360	390	425	455	490	520	555	585	620	650	975	
1000	35	70	105	140	175	210	240	275	310	345	380	415	445	480	515	550	585	620	650	685	1030	
1500	55	105	155	210	260	310	360	415	465	515	565	620	670	720	770	825	875	925	975	1030	1540	


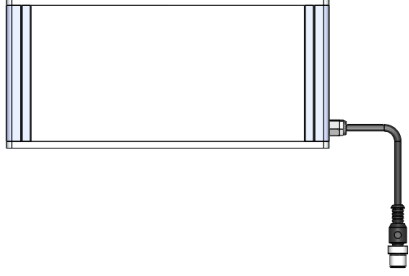
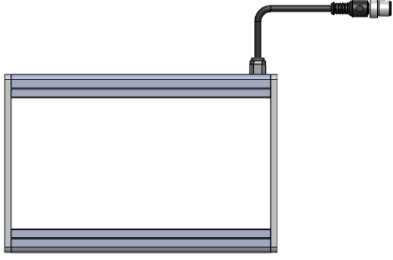
For the consumption (W) of the EFFI-FD or EFFI-BL with power option (-S150): Multiply by 3 the values in the array above.

Electrical Power	Corresponding color	Amount & type of connectors
≤70 W		1X M12
75W - 145W		2X M12 OR 1X M12 Power
150W - 270W		3X M12 OR 1X M12 Power
275W - 560W		2X M12 Power
> 560W		Specific configuration. Contact EFFILUX for more information



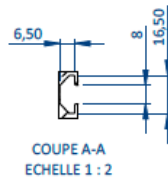
Mechanical consideration

DIMENSIONS

	EFFI-BL & EFFI-FD with Standard edge	EFFI-BL & EFFI-FD with Thin Edge
Example	 EFFI-BL-100-400	 EFFI-BL-100-200T  EFFI-BL-100T-200
Mechanical Length	Optical Length + 39mm	Optical Length + 36mm
Mechanical Width	Optical Width + 39mm	Optical Width + 36mm
Mechanical Length +T	-	Optical Length + 10mm
Mechanical Width +T	-	Optical Width + 10mm

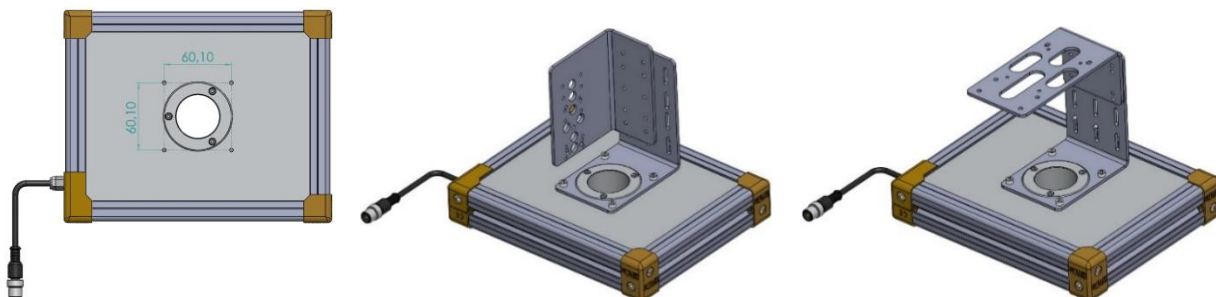
FIXING [Dimensions in mm]

Built-in M6 T-nut slot profile all around the device EFFI-BL & EFFI-FD:



REF T-NUT	DIMENSIONS	SCREWS
T-NUT SIZE 8	16.5X8X6.5	M4; M5; M6

EFFI-FD has 4 holes for camera mounting solution (to be purchased separately):





VERSION :

EFFI-BL (photo de gauche)

EFFI-FD (photo de droite)

Avant l'utilisation, merci de prendre connaissance des conseils et des précautions d'emploi contenues dans cette notice.

Si vous avez un doute, consultez la datasheet sur le site internet ou contactez EFFILUX.



Sécurité de l'utilisateur

- Eviter tout contact avec les LED et avec la lentille de projection
- Code IP50 : Ne pas immerger le produit dans l'eau ou dans n'importe quel autre liquide
- Utiliser le produit dans un environnement dont la température de travail est située entre 0°C et +50°C et peu humide (< 80%) : Si ces conditions ne sont pas respectées, le produit peut être endommagé
- Ne pas utiliser le produit dans un environnement présentant des fumées ou des vapeurs d'huile
- Ne jamais essayer de réparer d'éventuels dommages du produit par vous-même
- Assurez-vous d'utiliser la bonne alimentation avant de connecter le produit
- Ne pas inverser la polarité électrique – vérifiez vos connexions et les conventions avant d'allumer le produit
- Assurez-vous d'avoir un connecteur adapté pour relier l'appareil à l'alimentation
- Ne pas couvrir les trous de ventilation

Toute utilisation incorrecte annule la garantie



Référence

EFFI-BL	-XXX(T) ⁽¹⁾⁽²⁾	-YYY(T) ⁽¹⁾⁽²⁾	-ZZZ	-...	-VVVV
	Largeur Optique (mm)	Longueur Optique (mm)	Longueur d'onde (nm)	Option	Type de connecteur
	50 100 150 ... Tous les 50	50 100 150 ... Tous les 50	465 525 625 850 940 000 (Blanc)	Ø (aucune) POL (polariseur) 1XLCF (film collimaté ⁽³⁾ 1 direction) 1XLCF-90° (film collimaté 1 direction 90°) 2XLCF (films collimatés 2 directions) S150 (puissance X3) S600 (puissance X12)	XM12 XM12P (X = nb de connecteurs)

EFFI-FD	-XXX(T) ⁽¹⁾⁽²⁾	-YYY(T) ⁽¹⁾⁽²⁾	-ZZZ	-...	-HH	-VVVV
	Largeur Optique (mm)	Longueur Optique (mm)	Longueur d'onde (nm)	Option	Diamètre du trou (mm)	Type de connecteur
	50 100 150 ... Tous les 50	50 100 150 ... Tous les 50	465 525 625 850 940 000 (Blanc)	Ø (aucune) POL (polariseur) S150 (puissance X3)	Ø (Défaut : 39mm) D50 D58 D65	XM12 XM12P (X = nb de connecteurs)

(1) - (XXX ≤ YYY)

(2) – Bords fins: ajouter T après la dimension devant être réduite (Contactez EFFILUX pour toute demande de CAO)

(3) – Taille maximale pour option collimation : 300-300



Maintenance

Le produit doit être HORS TENSION.

Pour nettoyer la vitre, appliquez un peu de fluide (sans alcool) nettoyant pour sur un chiffon propre. Toujours appliquer le fluide sur le chiffon et pas directement sur la vitre.

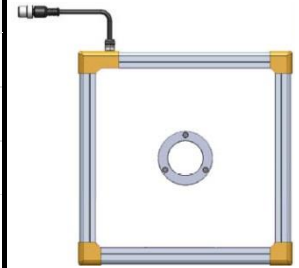


Caractéristiques électroniques

BRANCHEMENT

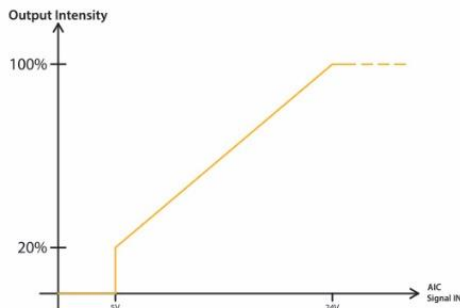
Les EFFI-BL et les EFFI-FD sont alimentés en 24V. La pin AIC doit être connectée pour la mise en fonctionnement du produit.

Conventions	Numéro	Couleur	Désignation
<p>Connecteur M12 mâle Connecteur M12 Power mâle</p> <p>Le connecteur dépend de la puissance consommée</p>	1	Marron	+24V
	2	Blanc	N/A
	3	Bleu	GND
	4	Noir	AIC: Contrôle Analogique d'intensité Max 24V



Longueur du câble entre le presse-étoupe et le connecteur M12: 500mm

CONTRÔLE AIC



		Consommation du AIC (mA) pour les EFFI-BL & EFFI-FD standards											
		Longueur optique (mm)											
		50	100	150	200	250	300	400	500	750	1000	1500	
Largeur optique (mm)	50	0.3	0.6	0.9	1.2	1.5	1.8	2.4	3	4.5	6	9	
	100	0.6	0.3	0.9	0.6	0.9	0.9	1.2	1.5	2.7	3	4.5	
	150	0.9	0.9	1.8	1.8	2.7	2.7	3.6	4.5	7.2	9	13.5	
	200	1.2	1.2	1.8	1.2	2.4	1.8	2.4	3	5.4	6	9	
	250	1.5	1.5	2.7	2.4	3.9	3.6	4.8	6	9.9	12	18	
300	3	0.9	2.7	1.8	3.6	2.7	3.6	4.5	8.1	9	13.5		
500	3	1.5	4.5	3	6	4.5	6	7.5	13.5	15	22.5		

PUISSANCE D'ALIMENTATION

Se référer à la puissance indiquée sur l'étiquette située sur le produit proche du connecteur d'alimentation

		Consommation électrique (W) pour les versions standard EFFI-BL & EFFI-FD																				
		Longueur optique (mm)																				
		50	100	150	200	250	300	350	400	450	500	550	600	650	700	750	800	850	900	950	1000	1500
Largeur optique (mm)	50	5	5	10	10	10	15	15	15	20	20	20	25	25	25	30	30	30	35	35	35	55
	100	5	10	15	15	20	25	25	30	35	35	40	45	45	50	55	55	60	65	65	70	105
	150	10	15	20	25	30	35	40	45	50	55	60	65	70	75	80	85	90	95	100	105	155
	200	10	15	25	30	35	45	50	55	65	70	80	85	90	100	105	110	120	125	130	140	210
	250	10	20	30	35	45	55	60	70	80	90	95	105	115	120	130	140	150	155	165	175	260
	300	15	25	35	45	55	65	75	85	95	105	115	125	135	145	155	165	175	185	195	210	310
	350	15	25	40	50	60	75	85	100	110	120	135	145	160	170	180	195	205	220	230	240	360
	400	15	30	45	55	70	85	100	110	125	140	155	165	180	195	210	220	235	250	260	275	415
	450	20	35	50	65	80	95	110	125	140	155	170	185	205	220	235	250	265	280	295	310	465
	500	20	35	55	70	90	105	120	140	155	175	190	210	225	240	260	275	295	310	325	345	515
	550	20	40	60	80	95	115	135	155	170	190	210	230	245	265	285	305	320	340	360	380	565
	600	25	45	65	85	105	125	145	165	185	210	230	250	270	290	310	330	350	370	390	415	620
	650	25	45	70	90	115	135	160	180	205	225	245	270	290	315	335	360	380	405	425	445	670
	700	25	50	75	100	120	145	170	195	220	240	265	290	315	340	360	385	410	435	455	480	720
	750	30	55	80	105	130	155	180	210	235	260	285	310	335	360	385	415	440	465	490	515	770
800	30	55	85	110	140	165	195	220	250	275	305	330	360	385	415	440	470	495	520	550	825	
850	30	60	90	120	150	175	205	235	265	295	320	350	380	410	440	470	495	525	555	585	875	
900	35	65	95	125	155	185	220	250	280	310	340	370	405	435	465	495	525	555	585	620	925	
950	35	65	100	130	165	195	230	260	295	325	360	390	425	455	490	520	555	585	620	650	975	
1000	35	70	105	140	175	210	240	275	310	345	380	415	445	480	515	550	585	620	650	685	1030	
1500	55	105	155	210	260	310	360	415	465	515	565	620	670	720	770	825	875	925	975	1030	1540	

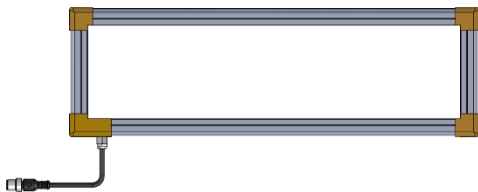

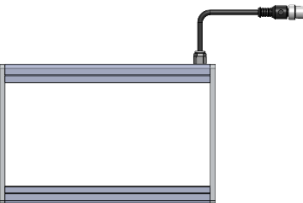
Pour la consommation (W) de l'EFFI-FD ou l'EFFI-BL avec l'option de puissance (-S150) : Multipliez par 3 les valeurs du tableau ci-dessus.

Puissance électrique	Couleur	Nombre et type de connecteur(s)
≤70 W		1X M12
75W - 145W		2X M12 OU 1X M12 Power
150W - 270W		3X M12 OU 1X M12 Power
275W - 560W		2X M12 Power
> 560W		Connectique spécifique. Contactez EFFILUX pour plus d'informations



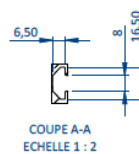
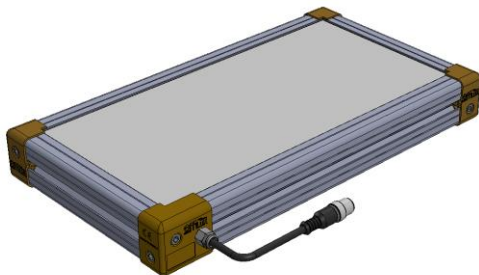
Caractéristiques mécaniques

DIMENSIONS

	EFFI-BL & EFFI-FD avec bords standards	EFFI-BL & EFFI-FD avec bords fins
Exemple	 <p>EFFI-BL-100-400</p>	 <p>EFFI-BL-100-200T</p>  <p>EFFI-BL-100T-200</p>
Longueur mécanique	Longueur optique + 39mm	Longueur optique + 36mm
Largeur mécanique	Largeur optique + 39mm	Largeur optique + 36mm
Longueur mécanique +T	-	Longueur optique + 10mm
Largeur mécanique +T	-	Largeur optique + 10mm

FIXATIONS

Des rainures M6 T-nut sont présentes tout autour du produit :



REF T-NUT	DIMENSIONS	SCREWS
T-NUT SIZE 8	16.5X8X6.5	M4; M5; M6

L'EFFI-FD possède 4 trous prévus pour les supports caméra (vendus séparément) :

